

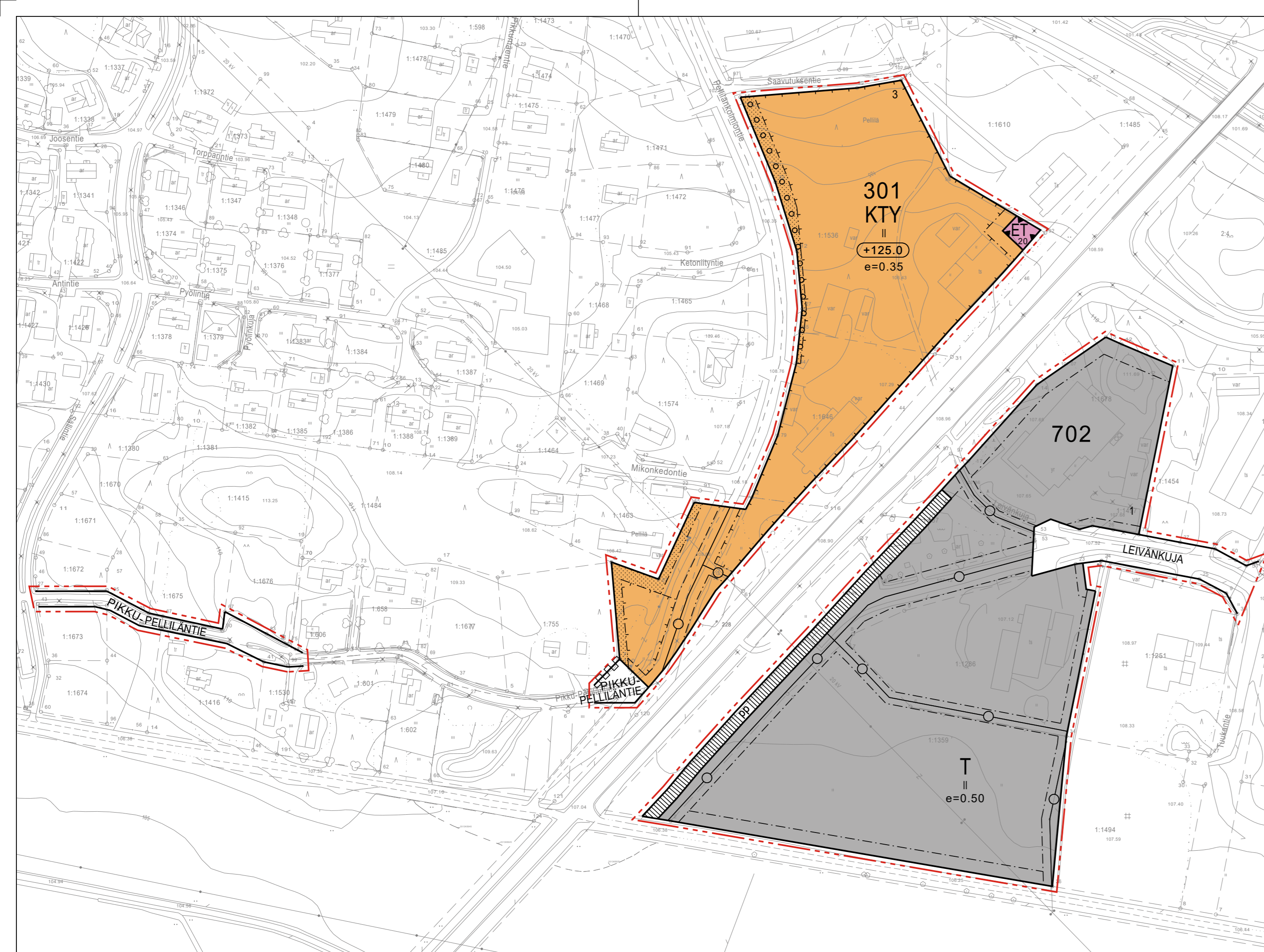


# JOKIOISTEN KUNTA PELLILÄN JA PELLILÄNKOLMION TEOLLISUUSALUEEN SEKÄ PIKKU-PELLILÄN ALUEEN ASEMAKAAVAN MUUTOS

1:2000

Asemakaavan muutos koskee osaa kortteleista 700 ja 702 sekä näihin liittyviä katualueita Pellilän eteläisen teollisuusalueen asemakaava-alueella, osaa korttelista 301 sekä tähän liittyviä katualueita Pellilänkolmion asemakaava-alueella, sekä osaa kortteleista 297, 303, 304 ja 305 sekä näihin liittyviä lähivirkistys-, suojaviher- ja katualueita Pikku-Pellilän asemakaava-alueella.

Asemakaavan muutoksella muodostuvat osat kortteleista 301 ja 702 sekä katualuetta.



## ASEMAKAAVAMERKINNÄT JA -MÄÄRÄYKSET



Liike- ja toimisto- sekä ympäristöhäiriötä aiheuttamattomien teollisuusrakennusten korttelialue.

Kullekin rakennuspaikalle saa rakentaa yhden asunnon huollon kannalta välttämätöntä henkilökuntaa varten.



Teollisuus- ja varastorakennusten korttelialue.

Alueelle saa rakentaa toimisto- ja liikerakennuksia. Kerrosalasta enintään 20 % saa käyttää myymälä- ja muita siihen verrattavia tiloja varten. Ulkovarastointiin käytettävät rakennuspaikan osat on aidattava näkösuoja-aidalla.

Alueelle ei saa sijoittaa laitosta, joka aiheuttaa huomattavaa rasitusta ympäristölleen.

Rakennukset tulee sijoittaa vähintään 5 metrin etäisyydelle viereisen rakennuspaikan rajasta.



Yhdyskuntateknistä huoltoja palvelevien rakennusten ja laitosten alue.

3 m kaava-alueen rajan ulkopuolella oleva viiva.

Korttelin, korttelinosan ja alueen raja.

Osa-alueen raja.

Poikkiviiva osoittaa rajan sen puolen, johon merkintä kohdistuu.

702 Korttelin numero.

1 Ohjeellisen tontin numero.

LEIVÄNKUJA Kadun, tien, katuaukion, torin, puiston tai muun yleisen alueen nimi.

20 Rakennusoikeus kerrosalaneliömetreinä.

II Roomalainen numero osoittaa rakennusten, rakennuksen tai sen osan suurimman sallitun kerrosluvun.

e=0.35 Tehokkuusluku eli kerrosalan suhde tontin pinta-alaan.

+125.0 Rakennuksen vesikatkon ylimmän kohdan korkeusasema.

Rakennusala.

Istutettava alueen osa.

○ ○ ○ ○ Säilytettävä/istutettava puurivi.

Katu.

pp Jalankululle ja polkupyöräilylle varattu katu.

Maanalaista johtoa varten varattu alueen osa.

Katualueen rajan osa, jonka kohdalta ei saa järjestää ajoneuvoliittymää.

## YLEISMÄÄRÄYKSET

Asemakaavassa esitetty tonttijako on ohjeellinen.

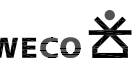
Hulevedet tulee johtaa viranomaisten osoittamaan paikkaan ja/tai viranomaisten edellyttämällä tavalla. Hulevesiä ei saa johtaa valtatie 10 kuivatusjärjestelmään.

Laatimisvaiheen kuuleminen 31.3.-7.5.2020

Ehdotusvaiheen nähtävilläpito 17.8.-16.9.2020

Kaupunginhallitus \_\_\_\_2020 § \_\_  
Kaupunginvaltuusto \_\_\_\_2020 § \_\_  
Voimaantulo \_\_\_\_2020

Turussa 5.2.2020, tark. 11.11.2020  
Sweco Ympäristö Oy



Petri Hautala  
maanmittausinsinööri

Jussi Jääoja  
tekn.kand.